

夏の奥塩原：大沼周辺の自然観察会

日時：2009年7月28日（火）

自然観察案内人：森林インストラクター

栗田・増田・山口氏

申し込み：囲いやま森の会

野口 功 TEL345-6086

メール返信 三嶋秀恒

持ち物：昼食、飲み物、雨具、手袋、筆記用具、リュックサック、歩きやすい服装、雨具など

服装：山歩きに適した歩きやすい靴（トレッキングシューズなど）

長袖のシャツ、帽子を必ず着用

7:20 松戸駅西口市民劇場前（集合）

7:30 出発（外環～東北自動車道～西那須野塩原 IC 経由）

10:15 奥塩原大沼 P 着

大沼 周遊とヨシ沼周遊、昼食

14:30 大沼出発

道の駅「湯の香 しおばら」に寄り

18:00 松戸駅着

傷害保険に加入、安全に注意しましょう！

雨天決行（万一荒天が予想される場合は、前日17時頃までに連絡します）

当日の連絡先：野口 080-1098-5962

日本で第一号の自然研究路として整備された「塩原自然研究路」の一部をなす奥塩原大沼・ヨシ沼を訪れて森林浴と自然観察を楽しめます。多様な森林景観を持つ富士山（フジヤマ）の下部に、近くの高原山系の火山活動にともなう亀裂群等の地形に起因し、多くの湿地が形成され、森林・湿原・湖沼といった多様で豊かな自然を観察することが出来ます。

日本森林浴百選にも選ばれた大沼周辺にはブナ、ミズナラ、ハルニレ等の天然広葉樹の大木群が現存しています。ヨシ沼はその名の通り大部分がヨシの群生地になっており湿生植物・昆虫が見られます。



奥塩原大沼周辺の自然観察と森林浴

2009. 7. 28 (火) 参加者：30 名

囲いやま森の会・森林インストラクターFIC
塩原自然研究路で自然観察や森林浴を楽しむ
大沼園地～赤沼～狩場沼～夏沼～大沼～ヨシ沼



増田・田中班



栗田・渋谷班



山口・野口班



大沼～富士山の景観



大沼で昼食の団欒



ヨシ沼の遊歩道



猛禽類やホオジロをみる



カンボクの葉の観察



スギカズラの群生

奥塩原大沼周辺の自然観察と森林浴

2009. 7. 28 (火) 参加者: 30 名

囲いやま森の会・森林インストラクターFIC

塩原自然研究路で自然観察や森林浴を楽しむ

大沼園地～赤沼～狩場沼～夏沼～大沼～ヨシ沼

写真: 山田幸子



エゾミソハギ



ウツボグサ



トモエソウ



サワギク



タマアジサイ



ノリウツギ



ウバユリ



オヤマボクチ



ヨツバヒヨドリ



フジウツギ



ミズチドリ



リョウブ



コバノカモメズル



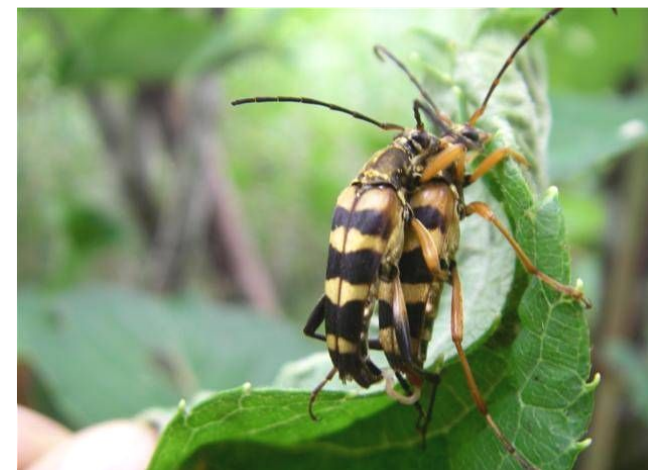
イワガラミ



タマアジサイ



ノリウツギ



オゼイトンボ

奥塩原大沼周辺の自然観察

2009. 7. 28 (火) 参加者 : 30 名

囲いやま森の会・森林インストラクターFIC

自然観察や森林浴を楽しむ

大沼～ヨシ沼で観られた虫たち

写真 : 田島正子他



ヒメジュウジナガカメムシ



ツノアオカメムシ



ヒメキマダラセリ



クロヒカゲ