

松戸里やま応援団共同フィールド 秋山の森 活動記録 第275回

	2022年1月19日（水） 10時～12時 天気：晴れ
活動内容	<ul style="list-style-type: none"> * 東側フェンス外周道路の落ち葉の清掃。 * 南西域のマダケの整備。 * 竹林内の危険竹の伐倒・整備。 * 出入口付近のシュロ2本？を伐倒。
参加者：13名	①高木・佐竹 ⑤三角 ⑧斎藤 ⑫田中 ⑭海津 ⑰福本 (秋山)秋本・小川・米山・斎藤・松田 (ゲスト)西田さん
Save the Green	* 次回予定：1月23日(日) 10時～12時 「森でゆったり時間・森育活動」
畑・耕作の記録	<ul style="list-style-type: none"> * 次回予定：1月28日(木) 10時～12時 ※毎月第2・第4木曜日の予定 要確認 活動日等詳細は 携帯電話 090-2167-4808(12期・浪花)まで * 12月の活動 活動日：6日(月)・9日(木)・23日(木) 作業：寒さ対策でビニールトンネル設置、除草、追肥、落ち葉集積 収穫：落花生・深ネギ・里芋・菊芋・八つ頭・水菜・ショウガ
自然観察の記録	*
其の他 報告・連絡事項	<ul style="list-style-type: none"> * 次回（2/7）畑域にあるクヌギを伐倒する予定。 * 地権者・渡邊様から寸志をいただきました。 * 畑での収穫物、菊芋を参加者に配布。 * 昨年暮れに「油圧式薪割り機」を購入しました。秋山の森に置いてあります。 貸出します。（小川さんよりメール配信済）
記録者のコメント	*
次回定例活動予定	* 2月7日（月） 10時～12時



東側フェンス外周の清掃



南西域のマダケの整備



危険竹の伐倒



油圧式薪割り機

松戸里やま応援団共同フィールド 秋山の森 活動記録 第276回

	2022年2月7日(月) 10時～13時 天気：晴れ
活動内容	<p>＊耕作地内にあるクヌギの木(幹の直径45cmほど)を伐倒。耕作地脇に移動したが、広場への搬出は次回に。</p> <p>＊南西隣家(石井さん)との境のマダケの伐倒・整備。次回も継続。</p> <p>＊東側フェンス外周道路の清掃。落ち葉は少なかったが、ポイ捨てゴミ多数あり。</p>
参加者：18名	①高木・佐竹 ②野口 ⑤青木・三角 ⑭海津 ⑰福本・羽根 ⑱小橋 ⑲中根・青木(秋山) 秋本・小川・米山・斎藤・松田 (畑耕作) ⑫浪花・金森
Save the Green	<p>＊1月23日(日) 10時～12時 「森でゆったり時間・森育活動」</p> <p>参加者：大人2名・子供2名 / 高橋さん・西田さんが森の活用相談に来森</p> <p>応援団参加者：野口・高木・藤田・小川・米山・松田</p> <p>＊次回予定：未定</p>
畑・耕作の記録	<p>＊次回予定：2月11日(木) 10時～12時 ※毎月第2・第4木曜日の予定 要確認</p> <p>活動日等詳細は 携帯電話090-2167-4808(12期・浪花)まで</p> <p>＊12月の活動 活動日：13日(木)・27日(木)</p> <p>作業：クヌギの木の伐倒に備え、周辺の整理。</p> <p>収穫：深ネギ・菊芋・八つ頭・白菜・水菜</p>
自然観察の記録	＊
その他 報告・連絡事項	＊
記録者のコメント	＊
次回定例活動予定	＊2月16日(水) 10時～12時



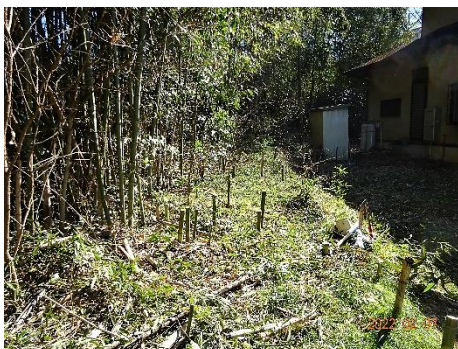
クヌギの伐倒(上下)



南西隣家との境のマダケの整備(上下)

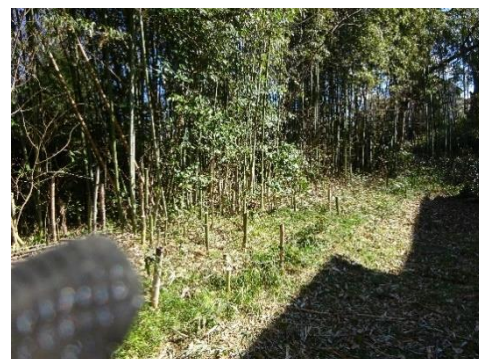


東側フェンス外周の清掃



松戸里やま応援団共同フィールド 秋山の森 活動記録 第277回

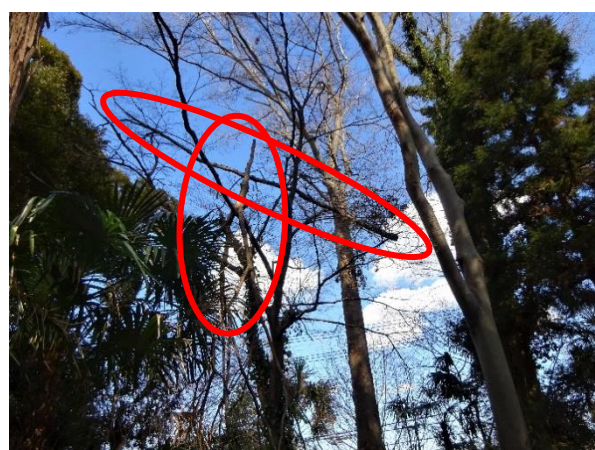
	2022年2月16日（水） 10時～12時 天気：晴れ（未明に雨 or みぞれ）
活動内容	＊先回に続き、南西隣家(石井さん)との境のマダケの伐倒・整備。 ＊モウソウ竹林内の枯れたモウソウ竹 10 数本を伐倒・整備。
参加者：13名	①高木・佐竹 ②野口 ⑤三角 ⑧斎藤 ④海津 ⑦福本・羽根 (秋山)秋本・小川・米山・斎藤・松田
Save the Green	＊次回予定：未定
畑・耕作の記録	＊次回予定：2月24日(木) 10時～12時 ※毎月第2・第4木曜日の予定 要確認 活動日等詳細は 携帯電話 090-2167-4808(12期・浪花)まで
自然観察の記録	＊
その他 報告・連絡事項	＊スポーツ安全保険に加入を希望される会にお願い。加入者の氏名・性別・4月1日 時の満年齢を、松田宛 3月中旬までにメールでお知らせください。
記録者のコメント	＊
次回定例活動予定	＊3月7日（月） 10時～12時



南西隣家との境のマダケの伐倒・整備（左：伐倒・搬出 中：枝落とし・整備 右：終了後）



枯れたモウソウ竹の伐倒・整備



北東側高台に 枯枝が2本掛かり木に 処理は次回に

松戸里やま応援団共同フィールド 秋山の森 活動記録 第 278 回

	2022 年 3 月 7 日 (月) 10 時～12 時 天気：晴れ
活動内容	<ul style="list-style-type: none"> *フェンス外周の清掃。 *池の整備。足場を作り、堆積泥を搬出。また、池周りの放置廃材の整理。 *森の入口右側にあったシュロ 1 本伐倒。また周辺の整備。 *前回見つけた 2 本の掛かり木。処理は次回とし、その周辺の草刈りを施し整備。 *北側低地部の古いモウソウ竹の伐倒・整備。
参加者：17 名	①高木・佐竹 ⑤三角 ⑧斎藤 ⑫田中 ⑬福本・羽根 ⑭青木・中根(+幼児) (秋山)秋本・小川・米山・斎藤・松田 (ゲスト)石井 (耕作)浪花・金森
Save the Green	<ul style="list-style-type: none"> *次回予定：3 月 26 日 (土) 10 時～12 時 内容は調整中 ※コロナ禍のため、開催は近日になったらネット「save the green@akiyama」で確認
畑・耕作の記録	<ul style="list-style-type: none"> *次回予定：3 月 24 日 (木) 10 時～12 時 ※毎月第 2・第 4 木曜日の予定 要確認 活動日等詳細は 携帯電話 090-2167-4808(12 期・浪花)まで *2 月の活動 活動日：7 日(月)・17 日(木)・22 日(火)・24 日(木) 作業：アスパラガス定植ジャガイモ植え付けの準備 *農園としている北側の土地測量が行われ、一部境界線を越境、一畝縮小した。
自然観察の記録	*
その他 報告・連絡事項	<ul style="list-style-type: none"> *スポーツ安全保険に加入を希望される会にお願い。加入者の氏名・性別・4 月 1 日時の満年齢を、松田宛 3 月中旬までにメールでお知らせください。 1 期・2 期・6 期・7 期・14 期からはメールを受けています。 *ゲスト参加の石井さん、足を負傷され昨年 5 月以来の来森。整備活動にも参加してくれました。
記録者のコメント	*
次回定例活動予定	* 3 月 16 日 (水) 10 時～12 時



池の整備 堆積泥の搬出



入口右側の整備 スッキリしました



清掃後の道路



入口両サイドの整備



北側低地部の整備



2 本の掛かり木 処理は次回

松戸里やま応援団共同フィールド 秋山の森 活動記録 第 279 回

	2022 年 3 月 16 日（水） 10 時～12 時 天気：晴れ
活動内容	<ul style="list-style-type: none"> * 森の入口右側の台地部の整備。かなりサッパリしました。 * 北東部の 2 本の掛かり木を引落し処理。 * 耕作地近くに枯れた危険なモウソウ竹 3 本あり、伐倒・整備。 * 以前伐倒し、耕作地脇に置いておいたクヌギの切り株(長さ 1m ほど) 3 本を、電動ウィンチを使い広場に移動。利用法を考え後日加工することに。 * 南部 隣家との境のマダケの整備。 * 北部植栽域近くの、モウソウ竹数本を伐倒・整備。
参加者：15 名	①高木・佐竹 ②野口 ⑤青木・三角 ⑧斎藤 ⑭海津 ⑰福本・羽根 (秋山)秋本・小川・米山・斎藤・松田 (ゲスト)石井
Save the Green	<ul style="list-style-type: none"> * 次回予定：3 月 26 日（土）10 時～12 時 「たねダンゴ@秋山の森」 ※コロナ禍のため、開催は近日になったらネット「save the green@akiyama」で確認
畑・耕作の記録	* 次回予定：3 月 24 日(木) 10 時～12 時 ※毎月第 2・第 4 木曜日の予定 要確認 活動日等詳細は 携帯電話 090-2167-4808(12 期・浪花)まで
自然観察の記録	* 今年初のタケノコがみられました。
その他 報告・連絡事項	* スポーツ安全保険は、例年申請している会から名簿をいただきました。これから加入申請を行います。保険適用は 4 月 1 日から来年の 3 月 31 日です。パンフレット等詳しくは、スポーツ安全保険のホームページを参照してください。
記録者のコメント	*
次回定例活動予定	* 4 月 4 日（月） 10 時～12 時



ウィンチでの牽引



入口右側の整備



枯れたモウソウ竹の伐倒・整備



ウィンチ操作中の野口さん



2 本の掛かり木を処理



北側低地部の整備



今年初のタケノコ



北部のマダケの整備